



## Комплект фурнитуры для межкомнатных раздвижных дверей



**ПОЛЬША**





**VALCOMP**  
СИСТЕМЫ ДЛЯ ДВЕРЕЙ И ВОРОТ

**HERKULES 60**

## ХАРАКТЕРИСТИКА СИСТЕМЫ

### НАЗНАЧЕНИЕ:

Система предназначена для самостоятельной сборки и установки раздвижных дверей или межкомнатных перегородок, изготовленных из дерева или ЛДСП.

### ПРЕИМУЩЕСТВА РАЗДВИЖНОЙ СИСТЕМЫ HERKULES 60:

- Производство Польша
- Возможность самостоятельной сборки. Понятная инструкция по монтажу в упаковке комплекта и видеоинструкция по монтажу на сайте производителя.
- Плавное и беззвучное скольжение дверей, достигается за счет использования роликовых и игольчатых подшипников высокого качества.
- Исключительная надежность, подтвержденная как отзывами покупателей, так и независимыми испытаниями в лабораториях, позволившие присвоить продукции Valcomp знак соответствия Европейским нормам.
- Гарантированный срок эксплуатации 25 лет.



**VALCOMP**  
СИСТЕМЫ ДЛЯ ДВЕРЕЙ И ВОРОТ

**HERKULES 60**

---



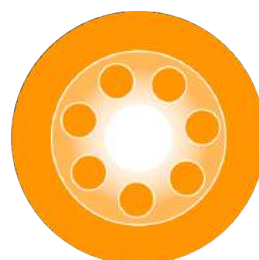
**ВЕС ДВЕРНОГО ПОЛОТНА МАКС. 60 КГ**



**МИНИМАЛЬНАЯ ТОЛЩИНА ДВЕРЕЙ 16 ММ**



**АЛЮМИНИЕВАЯ ПЕРФОРИРОВАННАЯ  
НАПРАВЛЯЮЩАЯ**



**РОЛИКОВЫЕ СИСТЕМЫ НА  
ПОДШИПНИКАХ ВЫСОКОГО КАЧЕСТВА**



**ГАРАНТИЯ ПРОИЗВОДИТЕЛЯ 25 ЛЕТ**

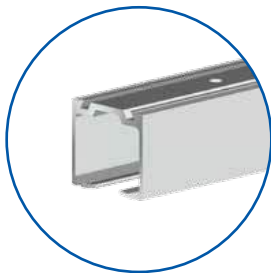
---



**VALCOMP**  
СИСТЕМЫ ДЛЯ ДВЕРЕЙ И ВОРОТ

**HERKULES 60**

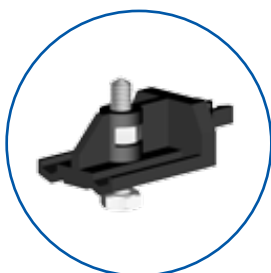
## КОМПЛЕКТАЦИЯ



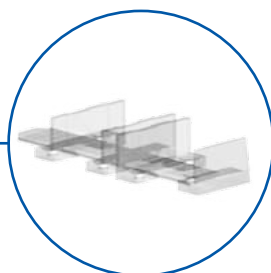
алюминиевая  
перфорированная  
направляющая Н2



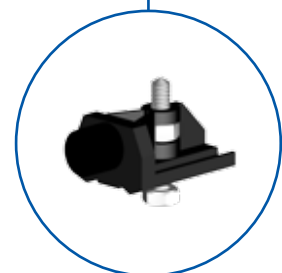
ролик Н60



клипстопор



проводник  
универсальный



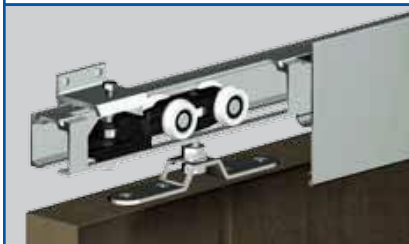
стопор

## ДОПОЛНИТЕЛЬНЫЕ ЭЛЕМЕНТЫ



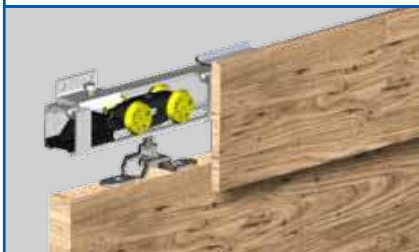
**SILENT-STOP** — доводчик для дверей.  
Притормаживает и плавно закрывает дверь.

**SYMETRIC** — механизм для синхронного открывания 2 -ух раздвижных дверей.



**КОМПЛЕКТ НАСТЕННЫХ СКОБ (5 шт. в комплекте)**  
для крепления направляющей к стене

**АЛЮМИНИЕВАЯ МАСКИРОВОЧНАЯ ПЛАНКА с боковыми заглушками**



**КРЕПЛЕНИЕ СКОБ ДЛЯ ДЕРЕВЯННОЙ МАСКИРОВОЧНОЙ ПЛАНКИ (3 шт. в комплекте)**

**АЛЮМИНИЕВЫЕ МАСКИРОВОЧНЫЕ ПЛАНКИ**  
«серебо», «золото», «бронза»





## ИНСТРУМЕНТЫ ДЛЯ МОНТАЖА

УРОВЕНЬ

КАРАНДАШ

РУЛЕТКА

ОТВЕРТКА



ШУРУПОВЕРТ

МОЛОТОК

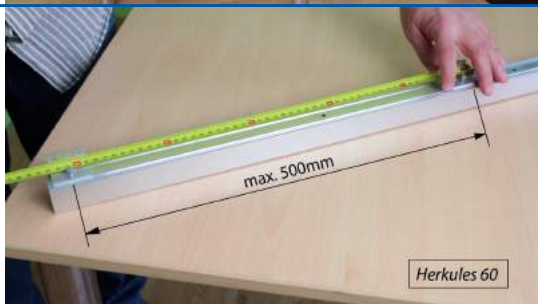
ГАЕЧНЫЕ КЛЮЧИ (4,10,12)

## УСТАНОВКА

1. Отмерить и отрезать алюминиевый профиль. Его длина должна быть равна двум ширинам дверного полотна ( $L=2D$ , где  $L$  — длина профиля,  $D$  — ширина двери).



2. Вставить в пазы профиля кронштейны для крепления. Расположить их равномерно по длине профиля. Расстояние между кронштейнами не должно превышать 500 мм. Закрепить.



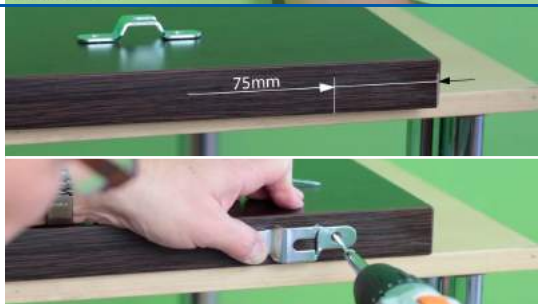
3. Прикрепить профиль к стене таким образом, чтобы его верхний край был на расстоянии, равном высоте дверного полотна плюс 70 мм.



4. Завести стопоры и ролики в профиль.

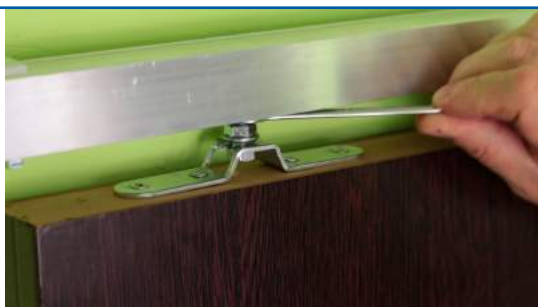


5. Прикрепить детали крепления к верху дверного полотна на расстоянии 75 мм от края.



## УСТАНОВКА

6. Прикрепить дверное полотно с помощью крепежей к роликам в профиле и затянуть гайки крепления.



7. Разметить по дверному полотну и прикрепить к полу универсальный проводник.



8. Закрепить стопоры в направляющей, проверив ширину открывания и закрывания двери.



9. Установить дополнительное оборудование при его наличии.



Система Valcomp HERKULES 60 отличается простотой монтажа и прекрасно подходит для самостоятельной сборки



ВИДЕООБЗОР  
ТОВАРА

ВИДЕОИНСТРУКЦИЯ  
ПО МОНТАЖУ

